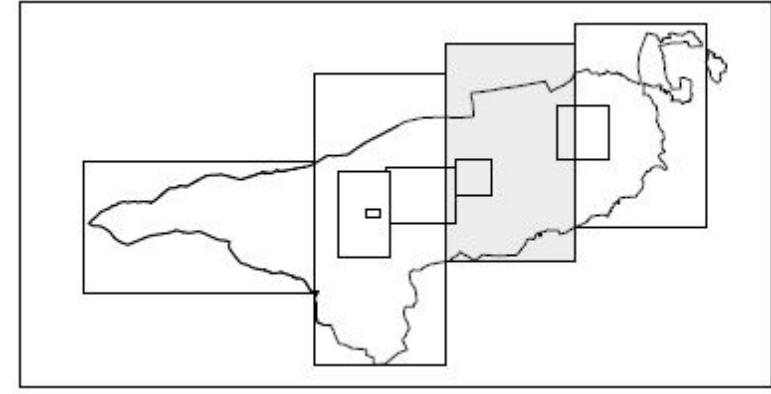




Regione Piemonte
Provincia di Cuneo

COMUNE DI BARGE



**Piano Regolatore Generale Comunale
Variante Parziale n. XLIII**

L.R. 56/77 art. 17 comma 5

TAV. 3.3 "Viabilità e Azzonamento"

ESTRATTO AREE IN VARIANTE

Scala 1:5.000

ADOZIONE deliberazione C. C. n. _____ del _____
PUBBLICAZIONE dal _____ al _____
APPROVAZIONE deliberazione C. C. n. _____ del _____

IL SINDACO

Dott.ssa Piera Comba

IL SEGRETARIO

Dott. Fausto Sapetti

IL RESPONSABILE DEL PROCEDIMENTO

Dott. Ing. Cristiano Savoretto

Progetto a cura dell'ufficio tecnico comunale

Progettista: Dott. Ing. Cristiano Savoretto - Ordine
Ingegneri Provincia Cuneo n. A3844

Collaboratore: Geom. Massimo Maurino

Il presente documento è sottoscritto con firma digitale ai sensi dell'art. 21 del d. lgs. 42/2005. La riproduzione dello stesso è effettuata dal Comune di Barge e costituisce una copia integra e fedele dell'originale informatico, disponibile a richiesta presso il Servizio emittente.

Aggiornamento cartografico ottobre 2016

Data: gennaio 2019

Legenda

- Asse ciclabile
- Sedime ciclabile
- Fascia rispetto ciclabile

Aree Normative

- Aree Agricole
- ▨ Area Agricola Inedificabile
- ▨ Aree Agricole Montane
- ▨ Aree Agricole di Protezione Naturale
- ▨ Area per attendamenti
- ▨ Aree Residenziali di Nuovo Impianto
- ▨ Aree Residenziali di Completamento
- ▨ Aree Residenziali di Completamento maggior indice
- ▨ Aree Rilocalizzazione Industriale
- ▨ Aree Valore Ambientale
- ▨ Aree Attività Produttive Esistenti
- ▨ Aree Attività Produttive di Riordino
- ▨ Aree Attività Ricettive all'aperto
- ▨ Aree Attività Terziarie
- ▨ Aree Attrezzature Pubbliche
- ▨ Aree Impianti Tecnologici
- ▨ Aree Attività Estrattive
- ▨ Centro Storico
- ▨ Aree Lavorazione Manuale della Pietra
- ▨ Aree Monastero Dominus Tecum
- ▨ Viabilità in progetto
- Viabilità

Insedimento Commerciale

- ▨ A.1 - Addensamento storico rilevante
- ▨ A.4 - Addensamento commerciale urbano minore (o debole) rilevante
- ▨ L.1 - Localizzazioni commerciali urbane non addensate

Vincoli

- ▨ Vincolo Idrogeologico
- ▨ Vincolo Cimiteriale
- ▨ Vincolo Idrografico
- ▨ Fascia di Rispetto Stradale

TAV. 4.2

