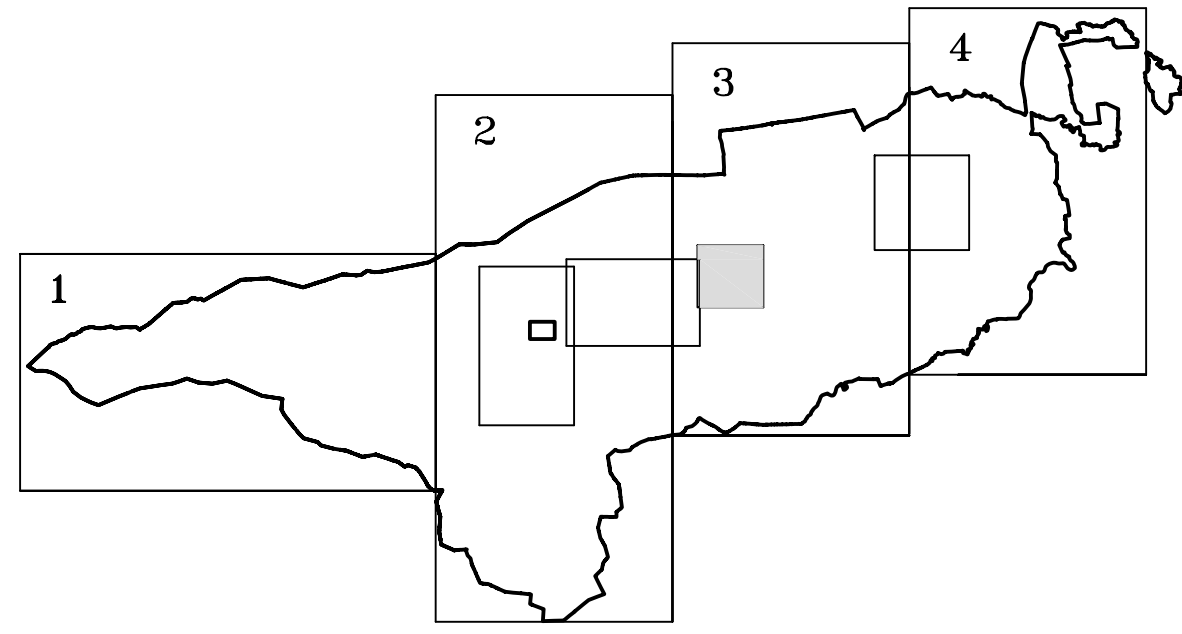




REGIONE PIEMONTE
 PROVINCIA DI CUNEO
 COMUNE DI BARGE



VARIANTE N. XXI AL P.R.G.C. strutturale specifica
 per l'adeguamento al Piano di Assetto
 Idrogeologico ai sensi dell'art. 17 della LR 56/77
 tav. 4.4 "VIABILITA' e AZZONAMENTO" scala 1:2.000

AGGIORNATA ALLA VARIANTE PARZIALE N.XIX
 AGGIORNAMENTO CARTOGRAFICO: settembre 1999

Quadro di dissesto valutato positivamente dal gruppo interdisciplinare
 (DD.G.R. 6.8.01 n. 31-3749, 15.7.02 n. 45-6656 e 18.3.03 n. 1-8753)
 Procedura n. 104/2004 - 19.15

Il Sindaco (Arch. Luca COLOMBATTO) Il Segretario Comunale

Progetto a cura dell'ufficio tecnico comunale: D. C.C. adozione preliminare n. del
 Progettista e Responsabile del procedimento: Arch. Francesco Favitta Pubblicazione dal al
 D. C.C. adozione definitiva n. del

DIDASCALIA

- N AREE PER ATTIVITA' PRODUTTIVE ESISTENTI
- AREE PRODUTTIVE DI NUOVO IMPIANTO
- AREE AGRICOLE VINCOLATE A FUTURA DESTINAZIONE
- N AREE PER ATTREZZATURE PUBBLICHE
- 49/A VERDE PUBBLICO
- FASCIA A VERDE DI PROTEZIONE PER AREE PRODUTTIVE DI NUOVO IMPIANTO

DALLA SOVRAPPOSIZIONE DELLA CARTA DI SINTESI

- CLASSE I



1A1P